

Allegato 3

Foto

VERSIONE CAMICE CAM-PRH015 CON POLSINO IN COSTINA

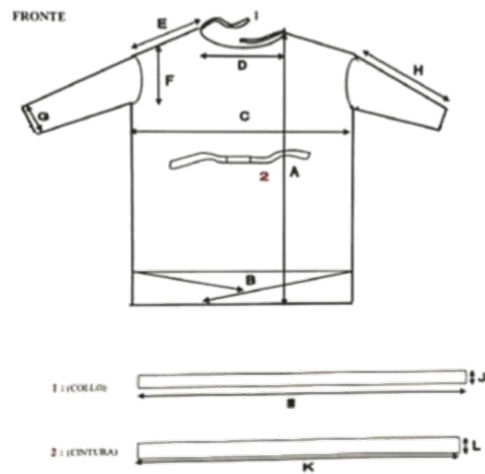


Descrizione:

Camice monouso in tessuto non tessuto, TNT "medical grade" in polipropilene PP di 30g/m idrorepellente, ventilato e soffice, inodore, non sterile.

Doppia sistema di legatura, al collo e frontale, polsino in costina di cotone elasticizzato.

Adatto per uso visitatori, parrucchieri, centri estetici, veterinari, nell'industria alimentare ect... per evitare contaminazione nell'ambiente.



DIMENSIONI (cm)	TAGLIA L	TAGLIA XXL	TOLLERANZA
A – LUNGHEZZA CORPO FRONTE	115	118	±2
B – LUNGHEZZA SUL FONDO	140	148	±2
C – LUNGHEZZA PETTO	70	74	±2
D – LUNGHEZZA COLLO	23	24	±2
E – LUNGHEZZA SPALLE	20	21	±2
F – LUNGHEZZA MANICHE (spalle)	23	25	±2
G – LUNGHEZZA MANICHE (polso)	15	16	±2
H – LUNGHEZZA MANICHE	59	60	±2
I – LUNGHEZZA LACCI COLLO	136	136	±5
J – ALTEZZA LACCI COLLO	0.8	0.8	–
K – LUNGHEZZA LACCI VITA	230	250	±5
L – ALTEZZA LACCI VITA	0.8	0.8	±0.5